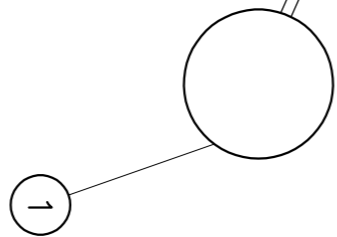
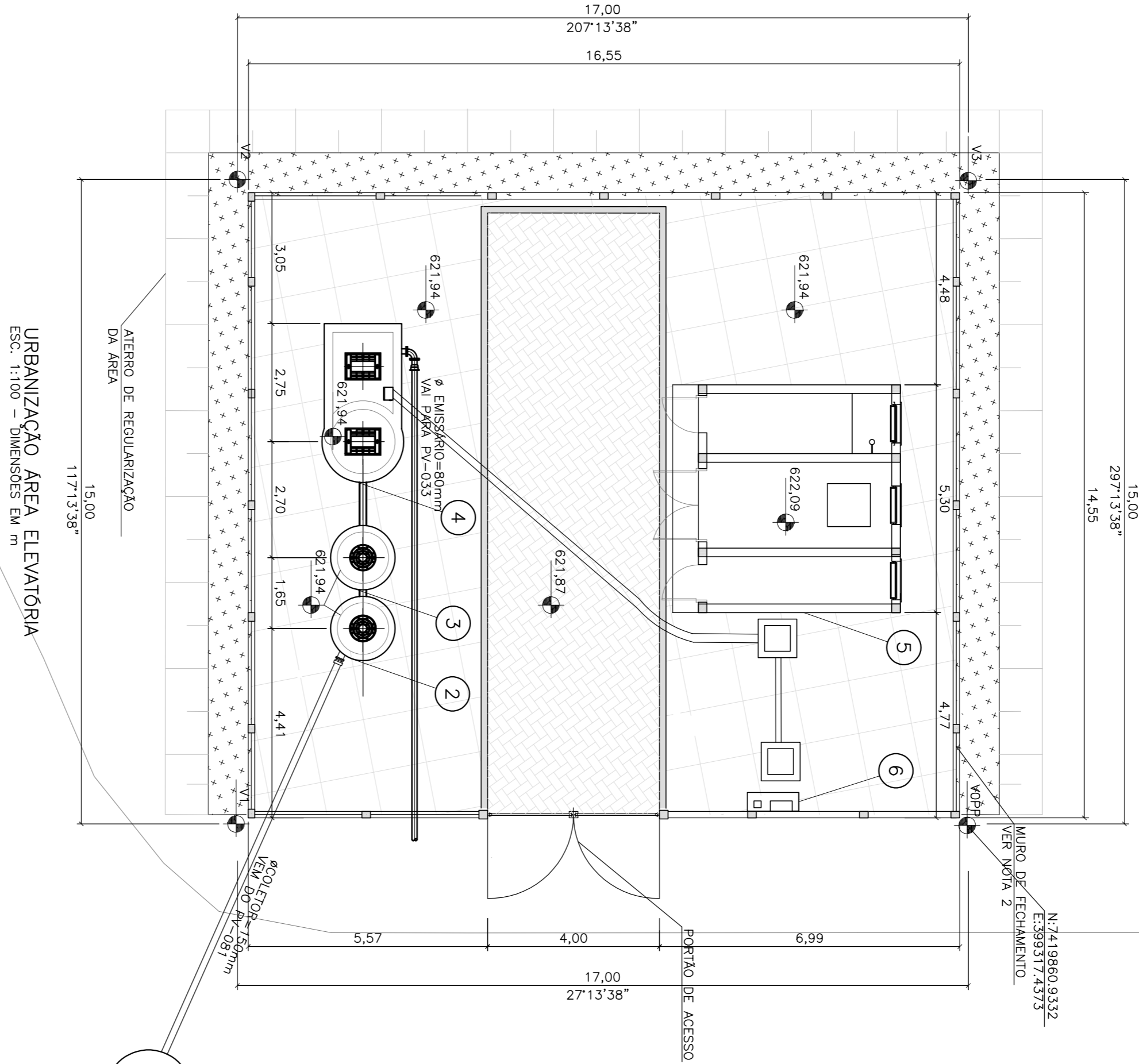
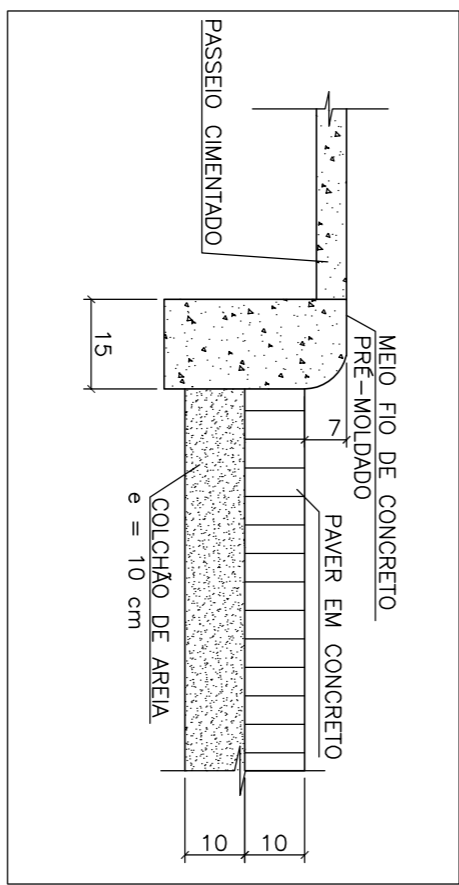


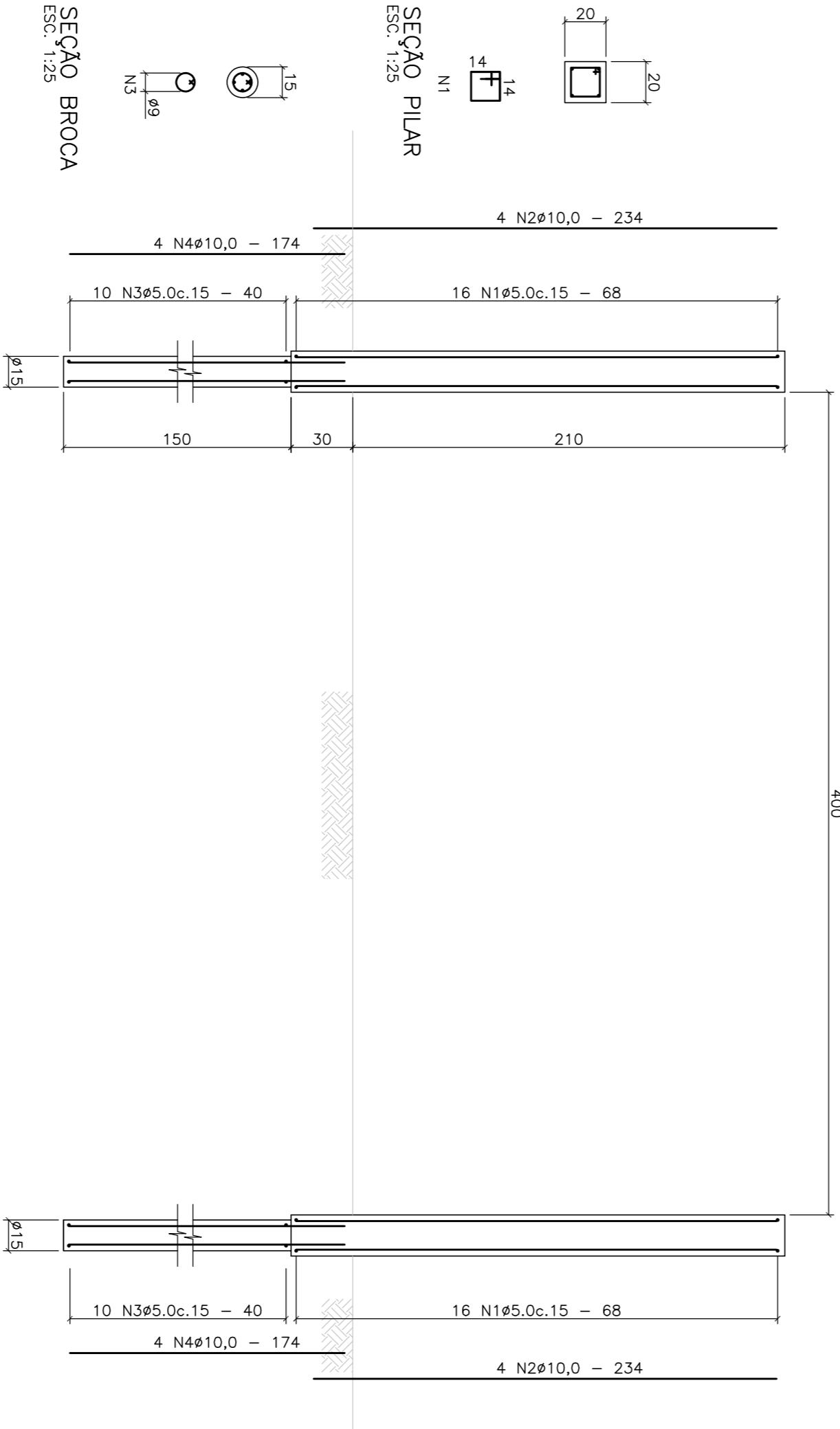
ESTRADA DO BOSQUE
SEM PAVIMENTO



DETALHE PAVIMENTO
ESC. 1:125

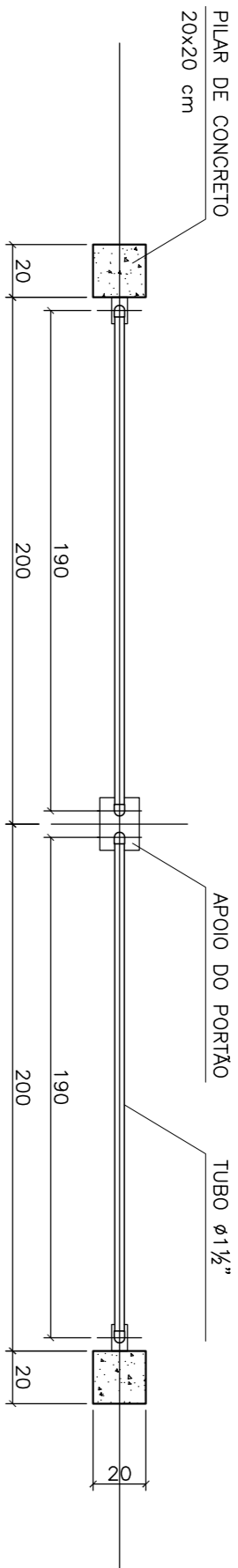


SEÇÃO BROCA
ESC. 1:25

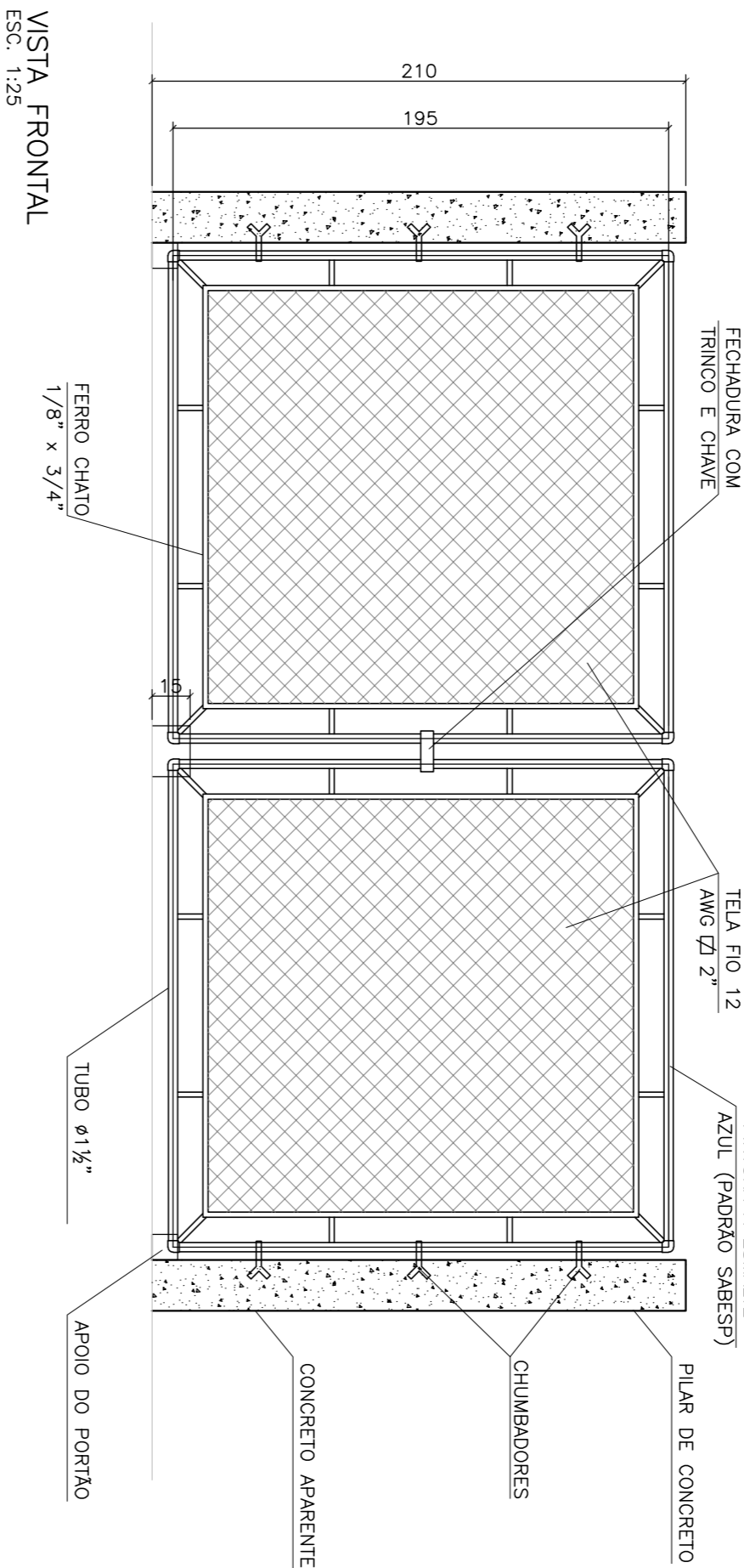


ARMAÇÃO PILARES
ESC. 1:25

PLANTA
ESC. 1:25



VISTA FRONTAL
ESC. 1:25



NOTAS:

- 1- DIMENSÕES EM CENTÍMETROS, EXCETO ONDE INDICADO.
- 2- BLOCOS DE CONCRETO PRE-MOLDADO, TIPO ESTRUTURAL (C44/20kN) CONFORME NBR-4136, CLASSE "C" E "F" C44 > 60MPa.
- 3- O PÓRTO DE ACESSO DEVE SER DE CIMENTO PARA DISTRIBUIÇÃO DAS ARMADURAS.
- 4- O CONCRETO DEVE SER DODADO PARA UM TCM > 30 MPa, RELUÇÃO ADIQUAMENTO EM MASSA MENOR OU IGUAL A 0,60.
- 5- O CONCRETO DEVE SER DODADO PARA UM TCM > 30 MPa, RELUÇÃO ADIQUAMENTO EM MASSA MENOR OU IGUAL A 0,60.
- 6- O CONCRETO DEVE SER DODADO PARA UM TCM > 30 MPa, RELUÇÃO ADIQUAMENTO EM MASSA MENOR OU IGUAL A 0,60.
- 7- O REFORÇO DEVE SER DODADO PARA UM TCM > 30 MPa, RELUÇÃO ADIQUAMENTO EM MASSA MENOR OU IGUAL A 0,60.
- 8- A VARIACAO NA MASSA ARMADA NAS DIMENSÕES DOS BLOCOS DEVE SER GERENCIADA AS DIMENSÕES DE PROJETO.
- 9- A VARIACAO NA MASSA ARMADA NAS DIMENSÕES DOS BLOCOS DEVE SER GERENCIADA AS DIMENSÕES DE PROJETO.
- 10- OS COMPLEMENTOS DOS TERÇOS REFEREM-SE A FACE INTERNA DOS MESMOS.
- 11- A ESTRUTURA DO PORTO DEVE SER TOTA EM AÇO CARBONO PRENOMENTE GALVANIZADOS, MAS A FABRICAÇÃO, TODAS AS SOLDAS DEVERÃO SER ESQUADRA, LARGA E ANCHOAS, UTILIZANDO-SE METODOLOGIA COM ADEQUADO TENDIMENTO DO METODO COM TENDIMENTO EM AÇO.

LEGENDA:

- | | | | |
|---|-------------------------|--------------------------|------------------------------------|
| 1 | POÇO DE VISUA | <input type="checkbox"/> | PAVIMENTO DE CONCRETO (VER NOTA 9) |
| 2 | ESTRUTURA DE ISOLAMENTO | <input type="checkbox"/> | PAVIMENTO CIMENTADO |
| 3 | CERTE DE RETENÇÃO | <input type="checkbox"/> | GRANULADO |
| 4 | ESTACAO ELEVATORIA | | |
| 5 | CASA DO GERADOR | | |
| 6 | ENTRADA ENERGIA | | |

ESTRADA DO BOSQUE
SEM PAVIMENTO

ARMAÇÃO PILARES
ESC. 1:25

Nº	REVISÃO	DATA	COORDENADAS DOS VERTICES:	PROJETO	ESCALA	DATA	REVISÃO	FOLHA Nº:
A	EMISSÃO INICIAL	02/2019	VERTICE: COOR. E (m) COOR. N (m)	Projeto: VMSL/EMF	IND.	20/03/2019	B	1/1
B	CONFORME ANALISE SAAE	03/2019	0 399317.437 7419860.933	Desenho: VMSL/EMF	IND.	20/03/2019	B	1/1
			1 399325.215 7419876.050	Aprovado: EMF	IND.	20/03/2019	B	1/1
			2 399338.553 7419869.187	Desenho: VMSL/EMF	IND.	20/03/2019	B	1/1
			3 399330.775 7419854.070	Aprovado: EMF	IND.	20/03/2019	B	1/1

MUNICÍPIO DE JACAREI/SP

SAAE - Serviço Autônomo de Água e Esgoto